

Appel à projets

Surfaces à louer pour des ateliers de transformation et/ou vente de produits régionaux dans le cadre du développement de la plateforme de distribution D/CLIC Terroirs

Le Projet de développement régional (PDR) du Val-de-Ruz vise à développer l'agriculture de proximité dans le Val-de-Ruz. Ceci en renforçant les structures de production, de transformation et de vente existantes et en incitant à en créer de nouvelles. Il se concrétise en douze projets qui vont être réalisés entre 2021 et 2026. Ils impliquent le développement d'infrastructures de transformation, de points de vente et la création d'une plateforme de distribution collective incarnée par la coopérative D/CLIC Terroirs.

Dans le cadre du développement de D/CLIC Terroirs, un bâtiment est projeté d'être construit sur le site d'Evologia à Cernier en co-propriété avec la commune de Val-de-Ruz. L'ambition est de réunir sous le même toit la partie logistique de D/CLIC Terroirs et de permettre le développement de nouvelles infrastructures de transformation grâce à la mise en place d'ateliers de transformation et la création d'une vitrine promotionnelle pour la vente de produits régionaux.

D/CLIC Terroirs lance **un appel à projets pour des entreprises qui recherchent une surface de location, dans un espace dynamique à louer pour une activité répondant aux objectifs fixés par le PDR :**

- Développer la transformation de produits agricoles localement et leur commercialisation.
- Promouvoir les produits régionaux et sensibiliser à l'agriculture de proximité.
- Créer de la valeur ajoutée dans l'agriculture

Conditions de location et possibles aides à l'investissement :

- Emplacement situé sur [le site d'Evologia à Cernier](#)
- Entrée en fonction du bâtiment : 2025-2026
- Plusieurs surfaces modulables à l'état brut pour le développement du PDR : taille des locaux entre 30 et 300 m²
- Une surface commerciale de 30 à 60 m²
- Prix : dès CHF 120.-/m² (à discuter)

N.B. En fonction du type d'activités développées, des soutiens à l'investissement (machines, aménagements) peuvent être octroyés via les fonds disponibles dans le cadre du PDR.

Modalités

En cas d'intérêt, nous vous prions de remplir le formulaire annexé et nous le transmettre à contact@dclicterroirs.ch **jusqu'au vendredi 29 septembre**. Les projets sélectionnés seront invités à un entretien.

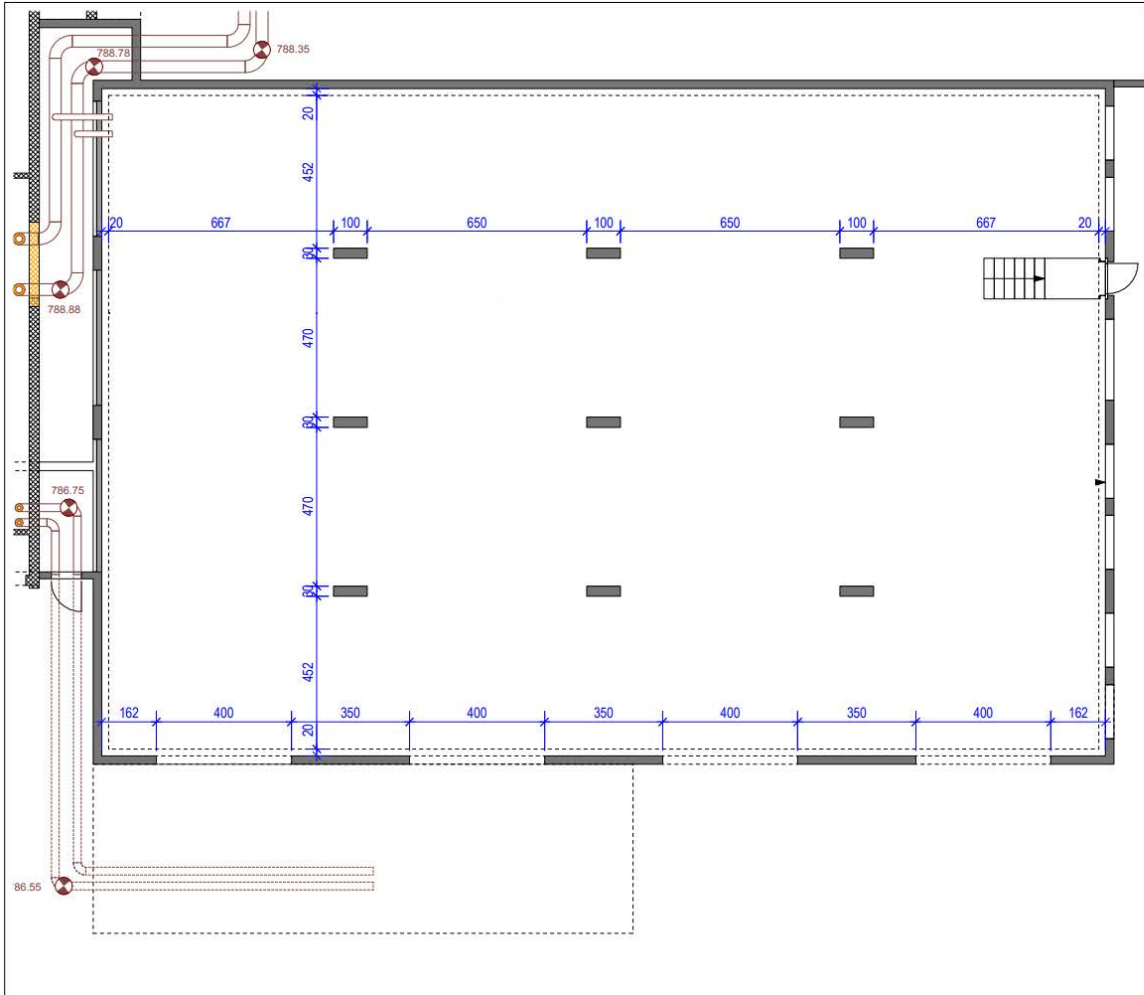
Renseignements : contact@dclicterroirs.ch ou 079 911 43 14

Liens utiles

[Projet de développement régional Val-de-Ruz](#)
dclicterroirs.ch



D/CLIC
terroirs



Satac 111847
Article 1959 du cadastre de
Cernier
Construction d'un hangar

Avant-projet
Plan du niveau 1
Non aménagé

N° du plan: **FRVY 134 e**
Date: **01.09.2023**
Echelle du plan: **1 : 100**
Largeur x hauteur: **42 x 29**

- Modifications:
- a) 14.02.2022: Coordonnées d'exécution selon les indications du libérateur thermique de Polysol : 140 mm NF P5300 sous dallage, 160 mm isolant polystyrène et mortier.
 - b) 15.03.2022: Configuration du corps entre bâtiments, position des installations électriques.
 - c) 23.03.2022: Ouvertures dans le mur ouest du socle, fosse.
 - d) 12.04.2022: Configuration de la grille technique en fonction des discussions avec Viabilis SA, utilités et diamètres des conduites C.A.D., autres Autres.
 - e) 01.02.2023: Impression D-CAD.

Altimétrie

Les altitudes indiquées sur les plans font référence au relevé topographique du 23.12.2021 effectué par le bureau Geocommets.

Commune de Val-de-Ruz

Architecte communal
Rue de l'Espervier 6
2653 Cernier
032 886 56 58





D/CLIC
terroirs

FORMULAIRE – APPEL A PROJETS – Surface à louer

Coordonnées :

Nom de l'entreprise :

Téléphone :

Forme juridique :

E-mail :

Domaine d'activité de l'entreprise :

Page web :

Nom de la personne de contact :

Adresse complète :

Description de l'activité prévue dans le local

Type d'activités :

- Atelier de transformation de produits
- Surface commerciale – vente de produits
- Autres (précisez) :

Résumé du projet ou de l'activité pour le local. Quelle activité souhaitez vous développer dans le local ?

Contributions de l'activité à la création de valeur ajoutée dans l'agriculture. En quoi votre activité contribue-t-elle aux objectifs du PDR ?

Besoins

Surface souhaitée en m2 :

Raccordements :

- Électricité
- Eau
- Écoulement
- Chauffage

Besoin de soutien à l'investissement :

- Non
- Oui pour les investissements suivants :

Remarques :

Lieu et date :

Signature :