

# LE PROJET



**Graines de chercheurs** est un projet d'éducation à la durabilité proposé par le Parc Chasseral depuis 2010. À la découverte de leur environnement proche, les élèves explorent le monde de l'énergie, des hirondelles, des vergers et du paysage autour de leur école. Cette recherche active, soutenue par divers ateliers et animations sur le terrain, aboutit à une restitution publique des résultats.

## QUATRE THÈMES, QUATRE TYPES DE MODULES

Les quatre thèmes autour desquels s'articule le projet proposent chacun **quatre types de modules**, représentés par les pictogrammes suivants:

	Découverte sur le terrain		Action
	Animation en classe		Restitution



# INFOS PRATIQUES

### PUBLIC CIBLE PAR THÈME

- **Énergie:** 5-11H
- **Paysage:** 5-11H
- **Hirondelles:** 1-8H
- **Verger:** 1-8H

### DURÉE

Les durées indiquées correspondent au temps d'animation et ne comprennent pas le temps de préparation et les activités proposées pour approfondir le thème en classe.

### PRIX

Le financement du projet est assuré par le Parc Chasseral et ses partenaires.

### INSCRIPTIONS

Le projet s'adresse aux classes des communes du Parc. Nombre de places limité. [www.parcchasseral.ch/ecoles](http://www.parcchasseral.ch/ecoles)

### RENSEIGNEMENTS

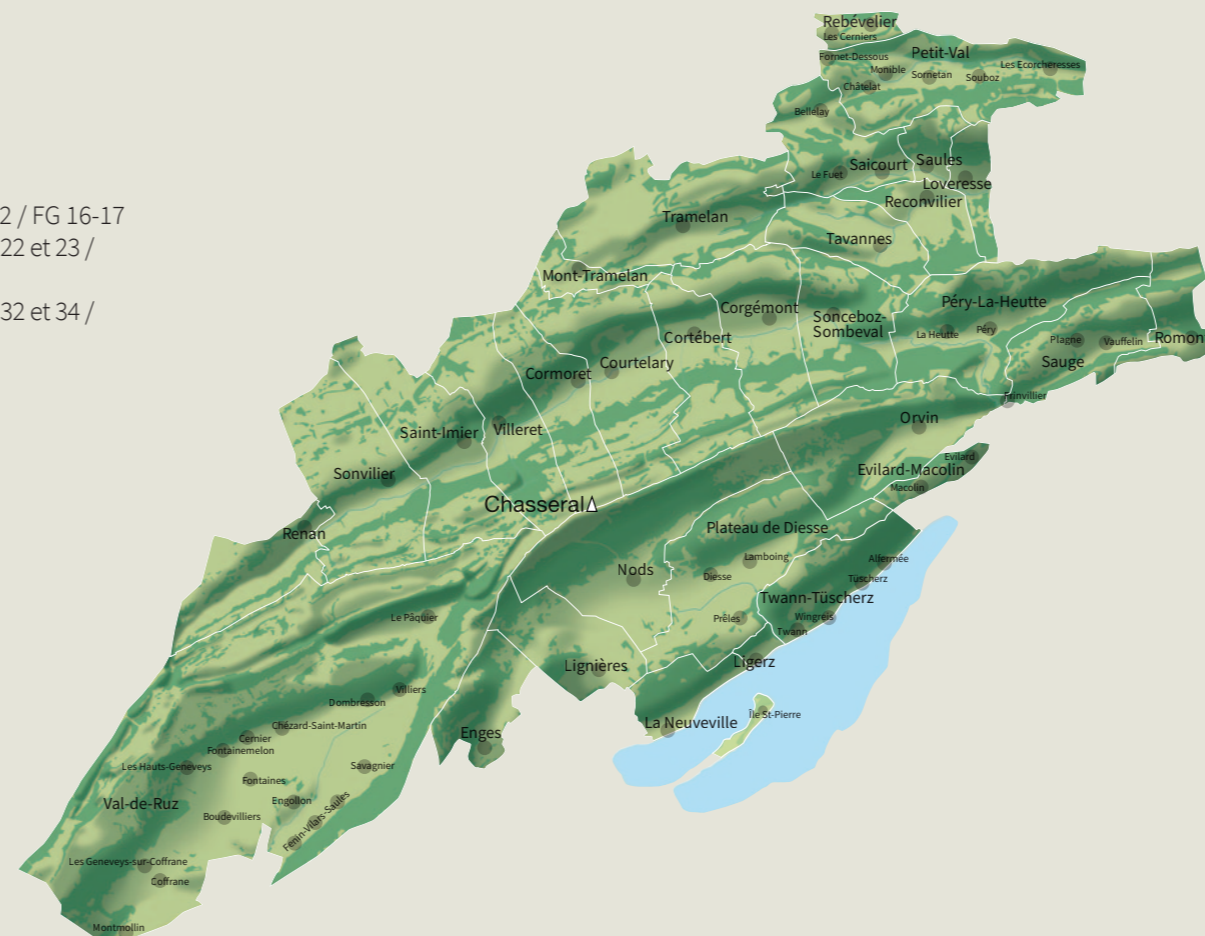
education@parcchasseral.ch  
+41 (0)32 942 39 49

### LIENS AVEC LE PLAN D'ÉTUDES ROMAND

- Cycle 1: MSN 16-17 / SHS 11-12 / FG 16-17
- Cycle 2: MSN 26 et 28 / SHS 21, 22 et 23 / FG 24, 26 et 27 / A 21
- Cycle 3: MSN 36 et 38 / SHS 31, 32 et 34 / FG 34, 36 et 37 / A 31

### SOUTIEN DU PARC CHASSERAL

- **deux demi-journées de formation** organisées par le Parc
- **documents pédagogiques** et propositions d'activités sur le thème
- **coordination** des activités
- **mise en valeur** des réalisations des classes



idra an - 2016/17 | Crédits photographiques: Philippe Kupfer, Kurt Moeller, Laurence Jampen, Parc Chasseral, Héropomme, F.G.I.A.R.O./LA-FORÊT, Centre Nature Les Carlaez, Joyaux à partager, Monika Fluediger, Cyril Gros, Carier, Annick Béguin



## GRAINES DE CHERCHEURS

Énergie, paysage, hirondelles ou verger: quatre thèmes à choix à étudier en classe et sur le terrain **2026-2027**



# ÉNERGIE

Sans énergie, pas de vie! Renouvelable ou non, sous forme de chaleur, de lumière, d'électricité ou de mouvement, elle est aussi omniprésente qu'essentielle. Les élèves partent à la découverte des différentes formes et utilisations de l'énergie, mais aussi des défis que nous devons relever aujourd'hui.

**«PLEIN D'ÉNERGIE», ACTIVITÉS LUDIQUES ET OBSERVATION DES FORMES D'ÉNERGIE SUR LE TERRAIN**  
½ journée ou 1 journée (Mont-Soleil ou près de l'école)

Une journée bois-énergie avec un forestier  
1 journée

Chauffage dans l'école: mesures et bilan du bâtiment  
½ journée

Électricité dans l'école: mesures et bilan du bâtiment  
½ journée

Jeu de stratégie énergie  
½ journée

Un atelier à choix: maquettes solaires au Moulin de Bayerel, les enjeux énergétiques dans un pays en développement, ou la découverte de l'électricité dans la salle de sensibilisation d'Espace découverte Énergie  
½ journée

Restitution: la classe choisit la manière de présenter le travail effectué  
½ à 1 journée

# PAYSAGE

Le paysage fait partie de notre quotidien. À l'aide de photos anciennes et d'observations sur le terrain, les élèves identifient les éléments marquants qui le composent et constatent les changements survenus au cours du temps. Ils imaginent et proposent des pistes pour aménager leur paysage proche.

**ANIMATION «LES DÉTECTIVES DU PAYSAGE», ACTIVITÉS LUDIQUES DE DÉCOUVERTE SUR LE TERRAIN**  
½ journée

Animation «Dessinateurs en herbe»  
½ journée

Animation «Compose ton paysage»  
½ journée

«Joue ton rôle, citoyen!», jeu de rôle sur le thème du paysage  
½ journée

Un atelier à choix: dessin, photo ou maquette  
½ journée ou 1 journée

Restitution: la classe choisit la manière de présenter le travail effectué  
½ à 1 journée

# HIRONDELLES

Hirondelle de fenêtre, hirondelle rustique ou martinet? Les élèves suivent la piste de ces acrobates du ciel autour de l'école, réfléchissent aux enjeux liés à leur diminution et réalisent des actions en leur faveur.

**DÉCOUVERTE DES HIRONDELLES EN CLASSE ET SUR LE TERRAIN**  
½ journée

Animation sur les insectes  
½ journée

Jeu de rôle sur le thème de la nature au village  
½ journée

NOUVEAU POUR LE CYCLE 1

Action en faveur des hirondelles  
½ journée ou 1 journée

Recensement des hirondelles ou observation de la reproduction  
½ journée

Restitution: la classe choisit la manière de présenter le travail effectué  
½ à 1 journée

# VERGER

Du jeune arbre planté au fruit récolté, en passant par leur importance pour la biodiversité et par nos habitudes de consommation, les élèves découvrent les richesses d'un verger proche de l'école au cours des quatre saisons.

**DÉCOUVERTE DU VERGER SUR LE TERRAIN ET DÉGUSTATION DE SAVEURS D'ANTAN**  
½ journée

Animation sur les insectes  
½ journée

Jeu de rôle sur le thème de la nature au village  
½ journée


NOUVEAU

NOUVEAU POUR LE CYCLE 1

Action en faveur de la biodiversité  
½ journée ou 1 journée

À choix: «École à la ferme» ou «Permaculture & petites herbes»  
½ journée ou 1 journée

Restitution: la classe choisit la manière de présenter le travail effectué  
½ à 1 journée

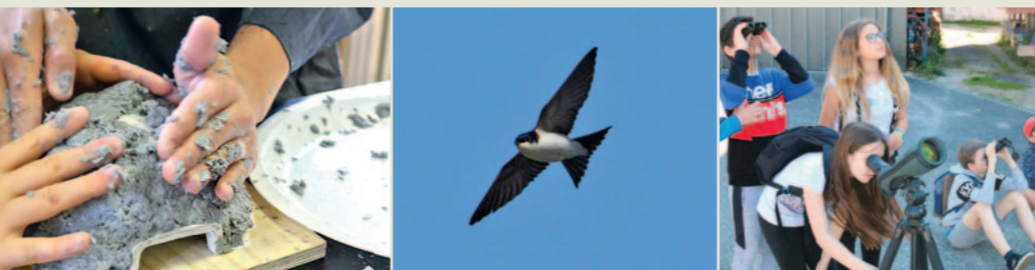
En collaboration avec 



En collaboration avec 



En collaboration avec 



En collaboration avec 

