

Les Arches

DU GRAND CHASSERAL



PROJET DE DÉVELOPPEMENT RÉGIONAL
SOUTENU FINANCIÈREMENT PAR
L'OFFICE FÉDÉRAL DE L'AGRICULTURE
ET LE CANTON DE BERNE



Chasseral

Fondation
Rurale
Interjurassienne
COURTÉMELON LOUVÈRESE



TABLE DES MATIÈRES

PRÉFACE	5
PLANS / COUPES 1:20	6
CABANON DESCRIPTIF-COÛTS	12
EQUIPEMENTS EN OPTION DESCRIPTIF-COÛTS	14



PRÉFACE

Le Cabanon Les Arches propose de réunir sous un même toit un lieu de partage et de convivialité pour s'approvisionner en produits alimentaires issus du Grand Chasseral. Ce projet s'inscrit dans une volonté de tisser des liens entre architecture, territoire et agriculture, en offrant des espaces de rencontre adaptés aux réalités rurales et touristiques du Grand Chasseral.

Inspirées des formes vernaculaires locales, Les Arches reprennent les lignes familières des toitures d'alpage. Cette écriture architecturale reconnaissable dialogue avec un aménagement intérieur fondé sur un module unique d'étagère, directement inspiré des caves à fromages régionales. De cette combinaison naît un système cohérent et modulable.

Le projet repose sur une trame rigoureuse basée sur le standard « euro » des cagettes maraîchères. Les Arches, de largeur constante et de longueurs variables, s'adaptent ainsi à de multiples usages : vente directe à la ferme, micro-point de vente autonome dans un village, espace de promotion vente dans un lieu touristique.

Leur conception intègre également des principes bioclimatiques. La forme conique favorise la circulation naturelle de l'air et limite la surchauffe estivale, tandis que l'enveloppe isolée assure de bonnes conditions de conservation des denrées. Les avant-toits prolongent cette attention portée au confort en offrant protection et abri aux visiteurs. Ancrées dans leur territoire, Les Arches valorisent les ressources locales transformées par des artisans locaux. Entièrement réalisées en bois massif issu des forêts du Grand Chasseral (épicéa pour l'intérieur et sapin blanc pour l'extérieur), elles témoignent aussi d'un savoir-faire régional.

Pensés comme des repères dans le paysage qualitatif reconnu du Parc régional Chasseral, ces cabanons visent également à permettre l'intégration de dispositifs discrets destinés à la faune locale; hôtels à insectes ou dortoirs à chauves-souris trouvent leur place au sein de ces structures.



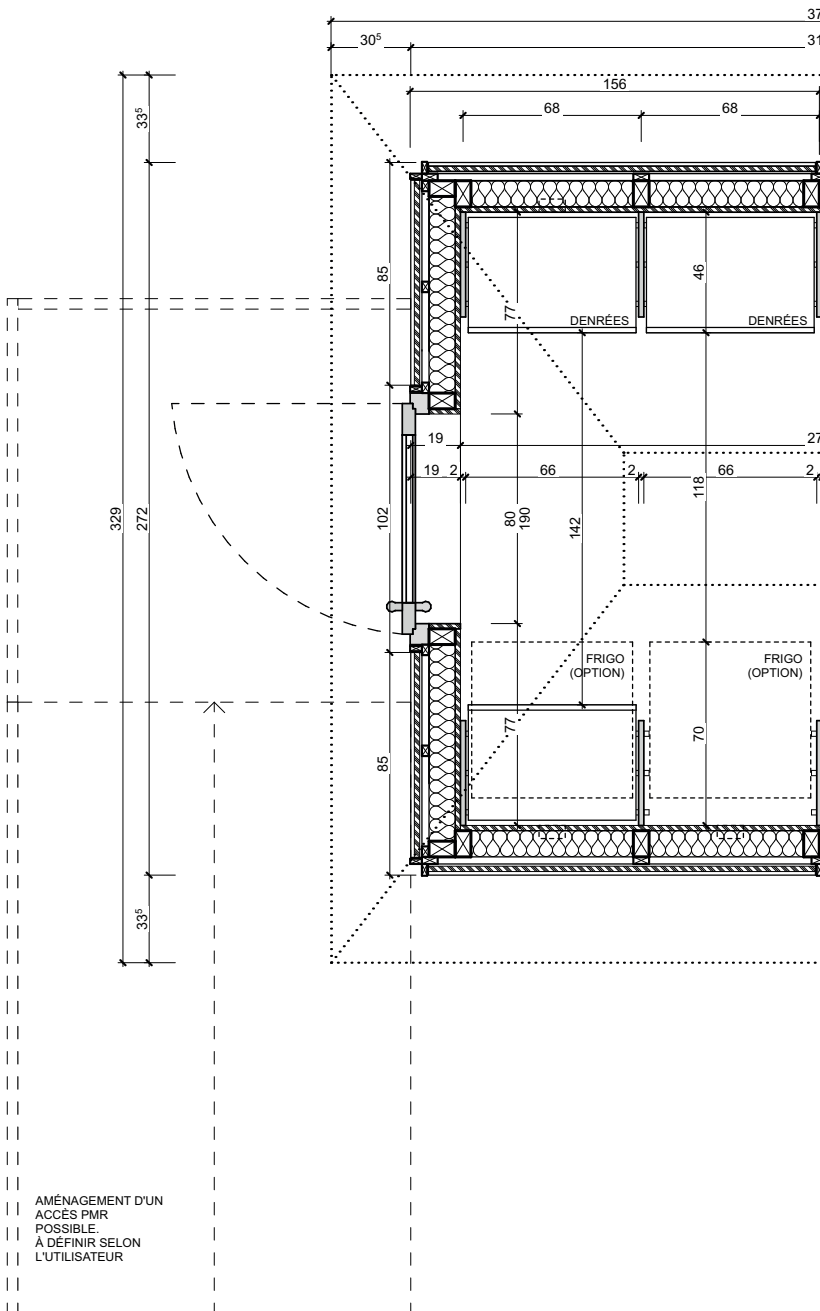
PRODUIRE ET MANGER LOCAL

Le développement du cabanon Les Arches s'inscrit dans le cadre du projet, qui vise à renforcer l'accessibilité et la consommation de produits régionaux issus du Grand Chasseral. Lancé en 2025, ce projet est soutenu par l'Office fédéral de l'agriculture ainsi que par le Canton de Berne.

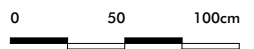
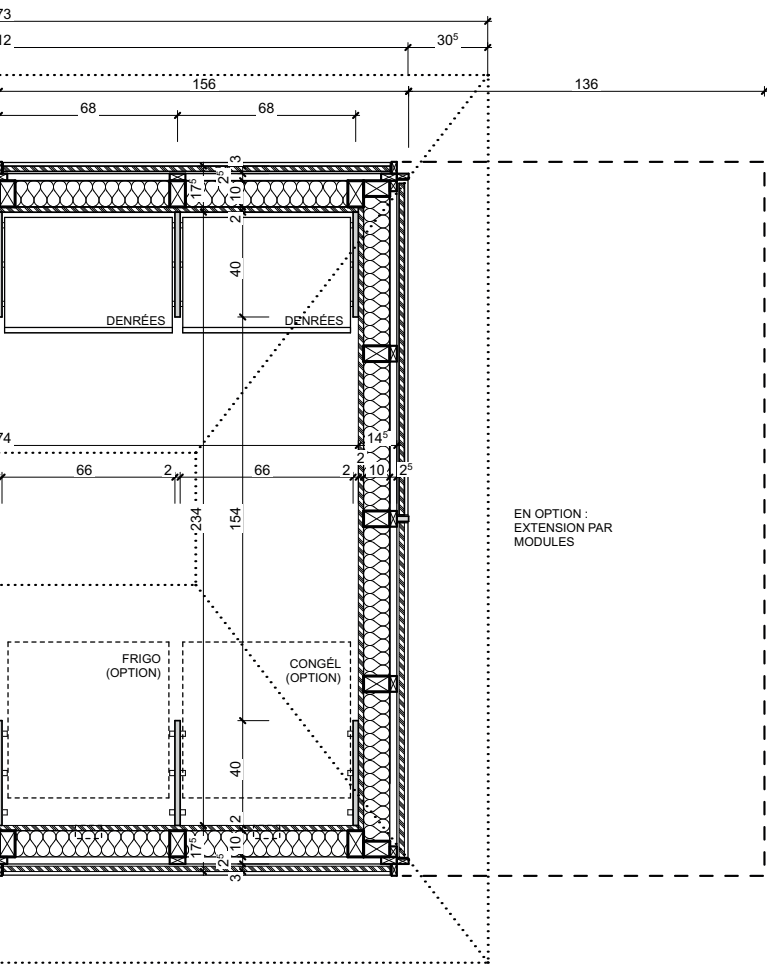
D'ici 2030, quinze mesures seront mises en œuvre, comprenant notamment la modernisation d'infrastructures (moulins, pressoirs, abattoirs, fromageries) afin de diversifier la production régionale, la création d'espaces de vente (dont le déploiement du cabanon en bois local Les Arches fait partie) ou encore le développement de paniers du terroir. La création de la boutique de La Couronne, à Sonceboz, est issue de ce programme.

Le modèle du cabanon Les Arches imaginé par le bureau ERBAT Architectes SA à La Sarraz est le lauréat d'un concours d'architecture lancé en 2023 par le Parc régional Chasseral, en collaboration avec Lignum Jura bernois et la Fondation Rurale Interjurassienne.

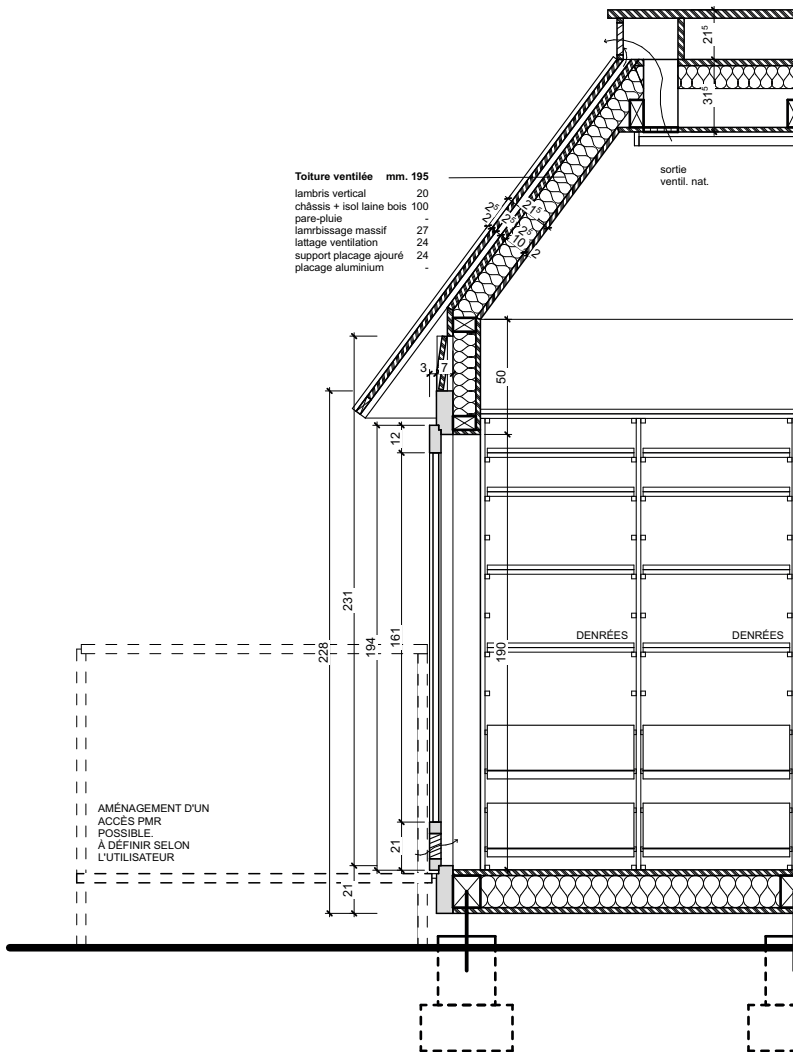
PLAN

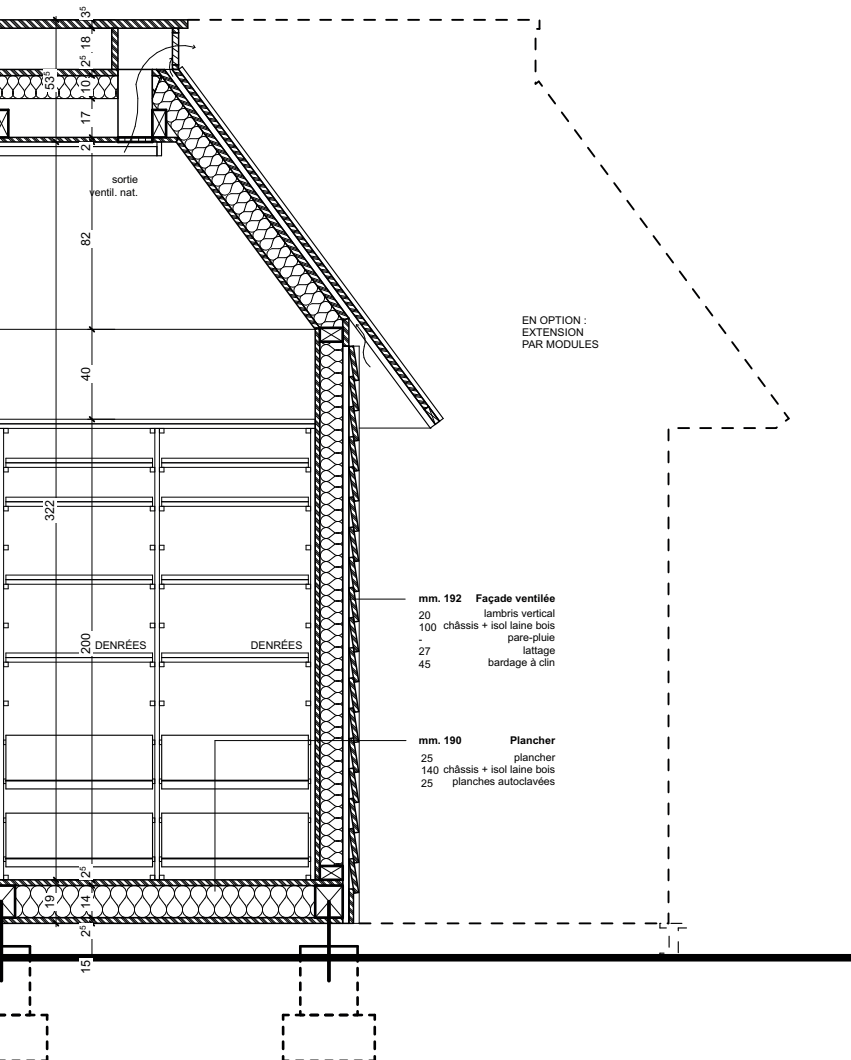


AMÉNAGEMENT D'UN
ACCÈS PMR
POSSIBLE.
À DÉFINIR SELON
L'UTILISATEUR



COUPE

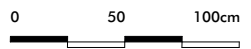
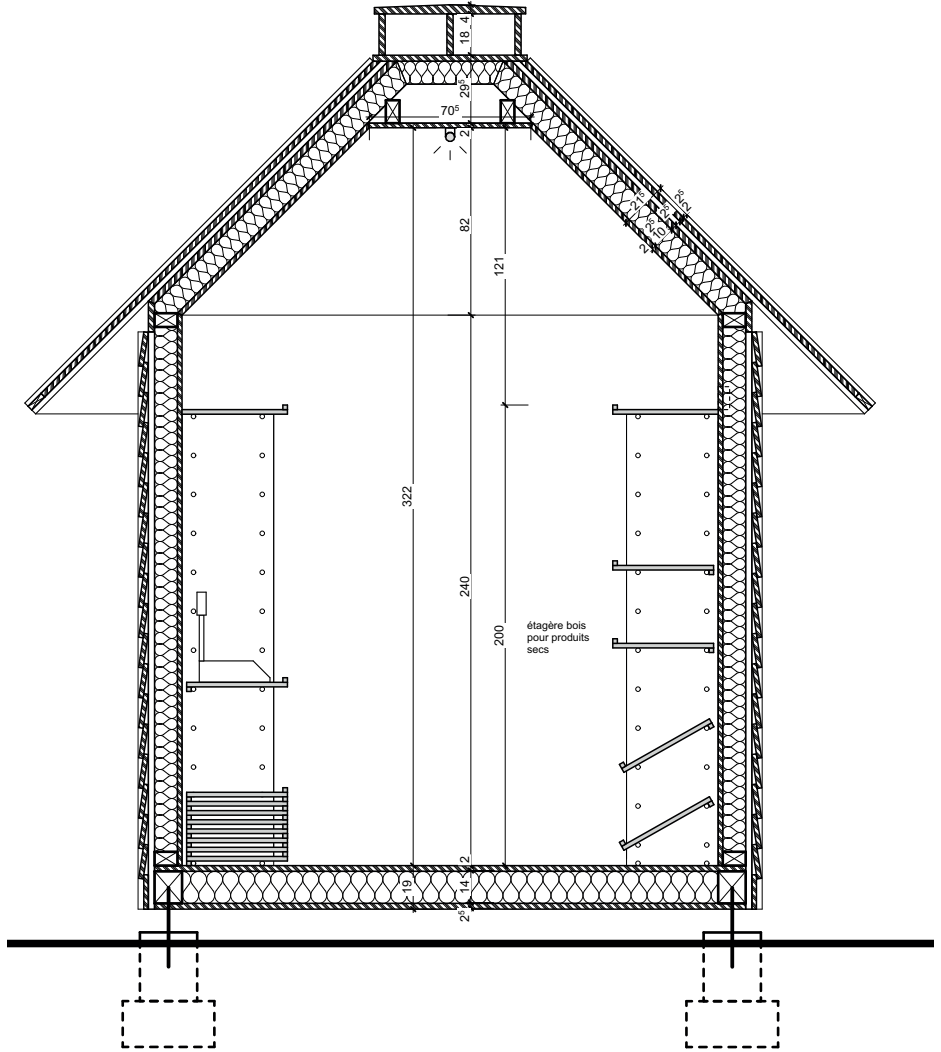




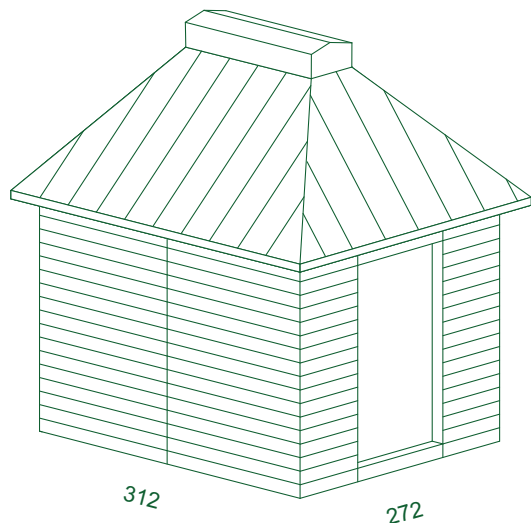
0 50 100cm



COUPE



COUPE TRANSVERSALE 1:20



Petit cabanon dès : 48'685 CHF TTC*

Grand cabanon (1 ou 2 modules supplémentaires maximum), voir prix module dans le chapitre « équipement en option ».

Dans le cadre du PDR (projet de développement régional), les cabanons peuvent bénéficier d'une subvention allant jusqu'à 60 % du prix de vente.*

Les frais de transport et de manutention ne sont pas compris dans le prix indiqué. Avec les modules supplémentaires, les frais de transport devront être adaptés. Selon l'emplacement, l'accès du camion peut être limité. Il faudra donc prévoir une préparation maximale en atelier, avec finitions sur place.

L'installation est soumise à l'obtention d'un permis de construire.

Le cabanon est conçu pour être entièrement fabriqué en atelier, puis transporté sur site par camion. Sa structure simple permet une mise en œuvre aisée et une grande modularité.

L'ossature et le bardage extérieur sont réalisés en bois de sapin blanc provenant du Grand Chasseral, un matériau local, gage de durabilité et de respect de l'environnement. L'isolation est assurée par de la laine de bois, un matériau naturel. Enfin la toiture est composée d'un placage en tôles d'aluminium.

* En raison de la fluctuation des marchés, les prix des matériaux ne peuvent pas être garantis sur la durée.

* Sur dépôt d'un dossier dans le cadre du projet de développement régional « Produire et manger local », l'investissement dans un cabanon ainsi que ses équipements optionnels, destiné à une installation dans le Grand Chasseral pour la vente de produits régionaux, peut bénéficier d'une subvention jusqu'à 60 % des coûts. En cas d'intérêt, merci de contacter produiremangerlocal@grandchasseral.ch

EQUIPEMENT COMPRIS

- Pieds de poteaux réglables métalliques (sans fondation)
- Ossature bois en sapin blanc (provenance du Grand Chasseral)
- Isolation en fibre de bois, 140 mm au sol, 100 mm en parois et toiture, lés coupe-vent
- Bardage extérieur horizontal en sapin blanc brut de scie (provenance du Grand Chasseral)
- Lames de plancher, parois, plafond en épïcéa
- Couverture toiture en placage tôle d'aluminium sans chéneau
- Élément de faîtage avec grilles ventilation naturelle et placage tôle aluminium
- Porte vitrée en douglas raboté, verre isolant double SIGAB sur 2 faces, claustra ventilation naturelle en bas de porte, serrure à points multiples (provenance Grand Chasseral)
- Système de contrôle d'accès Lockium par code ou badge, gestion depuis application Lockium, 2 clés ouverture secours mécanique, introduction utilisation, commande système à distance, alimentation par pile dans garniture poignée
- Autocollant logo « Grand-Chasseral » sur vitrage porte
- Etagères fixes en sapin massif régional avec 25 rayons modulaires en sapin et alaises en hêtre massif (provenance suisse)

Non compris :

- Alimentation électrique, frigos, congélateurs, balance, caisse et autre équipement listé dans le chapitre « Equipements en option»
- Frais de publication

Veillez noter qu'afin de garantir une cohérence identitaire entre les cabanons implantés dans la région, l'équipement de base prévoit l'agencement des étagères selon le modèle original. Il n'est donc pas possible de remplacer ces éléments par des systèmes issus du commerce.

CABANON DESCRIPTIF-COÛTS (TTC)

ALTERNATIVE FONDATION



Fondation
vis Krinner avec forage et pose

3'231 CHF

6 vis 1600mm y.c forage et pose
(dépend du terrain d'implantation)
(Autre système de fondation possible à définir au cas
par cas)

ALTERNATIVE SYSTÈME D'ACCÈS

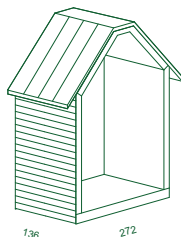


Gestion d'accès CLLIA

2'560 CHF

Système d'accès par application
Abonnement mensuel en sus
Frais d'activation facturés par CLLIA
Pose cylindre ouverture en cas de panne
(CLLIA offre en option et en sus une gestion des stocks
et encaissement)

MODULE COMPLÉMENTAIRE

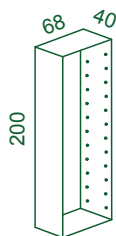


Module complémentaire
(max. 2 modules/cabanons)

7'400 CHF

Module complémentaire complet comprenant Structure,
plancher, paroi, plafond, charpente toit et ferblanterie.
(sans agencement étagères)

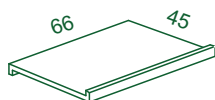
MOBILIER COMPLÉMENTAIRE



Etagère
module de prolongement

270 CHF

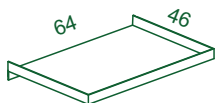
1 montant et 1 traverse supérieure en sapin massif
Série de trous et tourillons en hêtre massif
Pour agencement module complémentaire (prévoir 4 modules pour agencement complet)



Rayon

80 CHF

Rayon sapin massif avec alaises en hêtre massif
Utilisation horizontale ou inclinée



Bac

205 CHF

Bac en acier inox pour cagot de légumes ou fruits par exemples (résistance à l'eau stagnante)

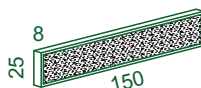
BIODIVERSITÉ

Le Parc Chasseral offre un conseil biodiversité pour définir les options recommandées en fonction du lieu d'implantation du cabanon



Dortoir à chauve-souris

120 CHF



Hôtel à insectes

305 CHF

EQUIPEMENTS EN OPTION DESCRIPTIF-COÛTS (PRIX TTC)

AUTOMATE

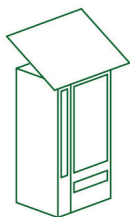
L'automate n'est pas compris dans le prix mais peut bénéficier d'une subvention à hauteur de 50-60% du prix de vente.



Habillage automate

3'415 CHF

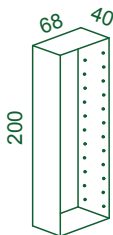
Habillage sur trois côtés en planches sapin régional brut de scie
Dimensions sur mesure en fonction du modèle
Autocollant latéral logo «Grand Chasseral»



Couverture en tôle PREFABRIQUEE

1'625 CHF

ÉTAGERE INDEPENDANTE

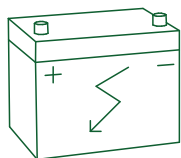


Étagère

1'035 CHF

2 montants et 1 traverse supérieure avec dos, le tout en sapin massif
Série de trous et tourillons en hêtre massif
5 Rayons mobiles

INSTALLATION ÉLECTRIQUE



Installation électrique

3'510 CHF

Alimentation pour trois appareils (frigos et congélateurs), la balance et la caisse, plafonnet suspendu pour accueillir un luminaire
(Alimentation du réseau au cabanon non compris)

APPAREILS

Les frigos, congélateurs, balance, caisse et autre équipement d'exploitation ne sont pas compris dans les prix.

Le module défini dans le cabanon offre une largeur maximum de 60 cm pour les appareils. Ces équipements peuvent être subventionnés s'ils sont achetés chez des prestataires du Grand Chasseral.

ADRESSE ET CONTACT :

Parc régional Chasseral
Rue Sans-Souci 3
CH-2610 St-Imier
T +41 (0)32 942 39 49

INTERVENANTS :

ERBAT Architectes SA - 1315 La Sarraz
Alfred Stucki SA - Menuiserie-Charpente - 2605 Sonceboz-Sombeval
Mennel-Toiture Sàrl - 2605 Sonceboz-Sombeval
Scierie SYB Sàrl - 2615 Sonvilier
Valforêt SA - 2712 Le Fuet
Eco électricité SA - 2732 Reconvilier

Les Arches

DU GRAND CHASSERAL
CATALOGUE