



Communiqué de presse – 12.05.2026

Quatre sorties guidées pour célébrer la nature dans le Parc Chasseral

A l'occasion de la Fête de la Nature, qui a lieu du 20 au 25 mai dans toute la Suisse, le Parc régional Chasseral propose quatre sorties guidées pour partir à la découverte de la richesse naturelle de notre région. Découvrir les oiseaux de la crête du Chasseral, observer les chauves-souris, reconnaître les plantes médicinales ou encore dessiner tout en se promenant le long des crêtes : il y en a pour tous les goûts.

Dans le cadre de la Fête de la Nature (du mercredi 20 au dimanche 25 mai), le Parc Chasseral propose quatre sorties guidées s'adressant au public de la région. Ces excursions s'inscrivent dans le vaste programme mis sur pied par le Parc Chasseral pour les 25 ans de son association (une trentaine de sorties accompagnées).

Respectant la charte de la Fête de la Nature, ces sorties guidées sont gratuites et offertes par le Parc Chasseral et ses partenaires. L'inscription est obligatoire et se fait directement sur le site internet www.fetedelanature.ch. N'attendez pas : le nombre de place est limité !

Vendredi 22 mai - Les oiseaux du Parc Chasseral

Guidé par l'accompagnateur en montagne Cédric Simmen, le public partira à la rencontre des oiseaux emblématiques des pâturages boisés de la crête du Chasseral. Depuis le lieu-dit « Place centrale », sur les hauts des Prés-d'Orvin, cette excursion matinale permettra d'observer différentes espèces typiques du Jura bernois.

Date & horaire : Vendredi 22 mai – de 8h00 à 12h30

Lieu du rendez-vous : Les Prés-d'Orvin, Bellevue

Accès en transport public : Orvin, arrêt place du village, via Transports publics biennois (TPB). Ensuite, covoiturage possible.

Vendredi 22 mai - Observe et écoute les chauves-souris

Aux alentours de Reconvilier, cette sortie invite à entrer dans l'univers fascinant des chauves-souris. Accompagné·es par Valéry Uldry, biologiste et spécialiste des chauves-souris, les participant·es apprendront à mieux connaître ces mammifères nocturnes, souvent méconnus et difficiles à observer.

Date & horaire : Vendredi 22 mai – de 20h15 à 22h15

Lieu du rendez-vous : Temple de Chaindon, Reconvilier

Accès en transport public : Reconvilier, gare, puis 20 minutes à pied.

Dimanche 24 mai - Découverte des plantes médicinales du Chasseral

Sylvain Garraud, naturopathe-herboriste et accompagnateur en montagne, invite les participant·es à la découverte des plantes médicinales locales présentes au sommet du Chasseral. Une occasion unique de découvrir quelques usages traditionnels des plantes de notre région. Cette sortie est organisée en collaboration avec l'Hôtel Chasseral.

Date & horaire : Dimanche 24 mai – de 10h00 à 12h00

Lieu du rendez-vous : Hôtel Chasseral

Accès en transport public : Chasseral, Hôtel. Accessible via CarPostal depuis La Neuveville (départ 09h00, La Neuveville Poste).

Lundi 25 mai (Pentecôte) - Promenade dessinée le long de la crête du Chasseral

Cette promenade créative propose d'observer et de dessiner les plantes rencontrées en chemin afin de constituer un herbier illustré, sans cueillir la végétation. Accompagné·e par Delia Meyer, dessinatrice, chacun·e réalise son propre herbier dessiné sur un support préparé en leporello. Cette sortie est organisée en collaboration avec l'Hôtel Chasseral.

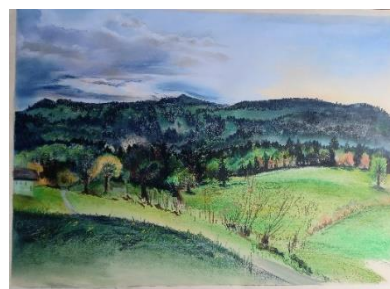
Date & horaire : Lundi 25 mai – de 10h00 à 12h00

Lieu du rendez-vous : Hôtel Chasseral

Accès en transport public : Chasseral, Hôtel. Accessible via CarPostal depuis La Neuveville (départ 09h00, La Neuveville Poste).

Inscriptions et informations complémentaires :

L'inscription est obligatoire et le nombre de place limité. **La sortie consacrée aux plantes médicinales affiche déjà complet.** Rendez-vous sur www.fetedelanature.ch pour s'inscrire et pour découvrir l'ensemble des activités proposées dans le cadre de la Fête de la Nature.



Légende : Quatre sorties guidées sont proposées par le Parc Chasseral, dans le cadre de la Fête de la Nature. (Photos : @Sylvain Garraud, @Parc Chasseral, @Cédric Simmen, @Delia Meyer).

Infos générales et contact :

Caterina Grecuccio (Sensibilisation et participation)

caterina.grecuccio@parcchasseral.ch

+41 (0)32 942 39 40



Le Parc naturel régional Chasseral fait partie des territoires d'excellence que forment les 20 parcs suisses. Prix Paysage 2022, il est reconnu par la Confédération depuis 2012. Son but est de préserver et mettre en valeur son patrimoine et de contribuer au développement durable de la région. Le Parc s'étend sur 549 km² et 31 communes et compte quelque 61'000 habitants.