



Communiqué de presse – 21.09.2022

A la rencontre du vivant sur l'Île Saint-Pierre

Plus de 250 ans après le séjour de Jean-Jacques Rousseau sur l'Île Saint-Pierre, le philosophe et pisteur Baptiste Morizot et l'historienne de l'art Estelle Zhong Mengual nous invitent à questionner notre place et notre relation avec la nature le dimanche 23 octobre prochain. Les deux invités se succéderont pour proposer un moment de conférence suivi d'un échange avec le public. Ces conférences-échanges exceptionnels sont coproduits par le Parc Chasseral et le Club 44 de La Chaux-de-Fonds.

Baptiste Morizot apportera son éclairage sur l'importance des forêts dans le cadre de la crise écologique que nous traversons. La forêt pourrait-elle nous apporter un chemin privilégié pour changer notre relation au vivant ? Pour lui, la forêt est le milieu par excellence qui nous rappelle la condition souvent oubliée de notre *être-au-monde* : nous ne sommes pas responsables de l'habitabilité de ce monde. C'est la biosphère, en tant qu'architecture vivante plus ancienne que nous, qui rend la Terre habitable pour nous humains, nous vivants.

Après un temps d'échange entre les participants et le philosophe, Estelle Zhong Mengual tentera de rendre visible l'invisible des animaux et des plantes dans la peinture occidentale. L'historienne de l'art emmènera le public à la rencontre des corps des êtres vivants autres que nous. Ses recherches actuelles portent sur les relations que l'art, passé et présent, entretient avec le monde vivant. Elle proposera un parcours dans l'art pictural occidental sous-tendu par cette recherche, lui aussi suivi d'un moment d'échange.

L'événement aura lieu en plein air si le temps le permet ou dans l'hôtel-restaurant de l'ancien cloître, partenaire de la journée. L'accès est possible en bateau, en vélo ou à pied, la circulation en voiture étant interdite sur l'Île. Quoi de mieux pour décélérer l'espace d'un après-midi et prendre un peu de recul ?

À noter que les deux intervenants animeront d'autres rencontres pour des publics spécifiques le lundi 24 : un échange réservé aux parcs Suisses et une sortie-conférence pour 210 élèves du Lycée Blaise Cendrars de La Chaux-de-Fonds.

Encadré : Baptiste Morizot et Estelle Zhong Mengual

Les deux conférenciers, très sollicités dans l'univers médiatique français, s'intéressent à notre regard et à nos relations avec le reste du monde vivant, chacun au travers de leurs perspectives. Estelle Zhong Mengual est responsable de la chaire « Habiter le Paysage » aux Beaux-Arts de Paris et enseigne dans le Master d'Expérimentation en Art et Politique (SPEAP), créé par Bruno Latour, à Sciences Po Paris. Elle est l'auteure de nombreux livres, dont « Apprendre à voir. Le point de vue du vivant » (Actes Sud, 2021), prix EcoloObs pour le meilleur essai en pensée environnementale, et « Peindre au corps à

corps. Les fleurs et Georgia O'Keeffe » (Actes Sud, 2022).

Baptiste Morizot est écrivain, maître de conférences en philosophie à l'Université d'Aix-Marseille et membre de l'institut universitaire de France (IUF). Il est l'auteur notamment de « Les diplomates : cohabiter avec les loups sur une autre carte du vivant » (Ed. Wildproject, 2016) et « Manières d'être vivant » (Ed. chez Actes Sud 2020).

Infos pratiques et inscriptions

Il est fortement recommandé de s'inscrire pour les conférences-échanges du dimanche 23 octobre, les places étant limitées (Prix : CHF 15.-, réductions). Détails pratiques et formulaire d'inscription sur : www.parcchasseral.ch/ile-saint-pierre

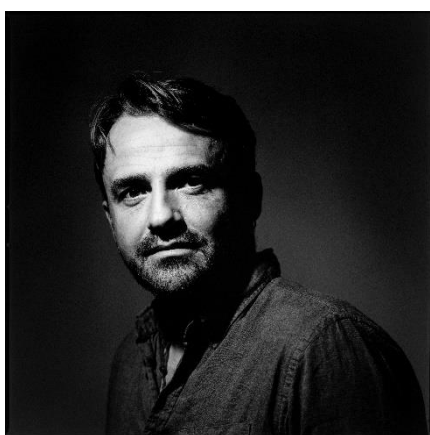


Photo Baptiste Morizot :
© Xavier Voirol / Club 44



Photo Estelle Zhong Mengual:
© Benjamin Cayzac



Photo Île Saint-Pierre: © Tourisme Bienne Seeland

Infos générales et contact :

Viviane Vienat (Parc Chasseral)
viviane.vienat@parcchasseral.ch
+41 (0)79 363 74 89



Le Parc naturel régional Chasseral fait partie des territoires d'excellence que forment les Parcs en Suisse. Il est reconnu par la Confédération depuis 2012. Son but est de préserver et mettre en valeur son patrimoine et de contribuer ainsi au développement durable de la région. Le Parc s'étend sur 47'000 ha et rassemble 23 communes (20 BE et 3 NE) engagées pour une deuxième période de dix ans.